

Preisliste für Glasfaser- Hausanschlüsse



Glasfaser für alle.
www.dns-net.de

 **DNSNET**
Anschluss Zukunft.

Wichtige Informationen

Herstellung von Hausanschlüssen im Glasfasernetz der DNS:NET

Der Preis gilt grundsätzlich für die Erschließung der Grundstücke mit der passiven Infrastruktur (Leerrohre und Glasfaser). Hierbei handelt es sich um Anschlüsse von im Versorgungsgebiet der DNS:NET vorhandenen Grundstücken und Gebäuden, die bei Bedarf und Wirtschaftlichkeit und auf Kundenwunsch an das Breitbandnetz anzuschließen sind. Dazu gehören ausschließlich Privathaushalte sowie für bestimmte Tarife auch Freiberufler, gewerbliche Kunden und Unternehmen mit USt-ID (Selbstständige, Personengesellschaften und Kapitalgesellschaften mit jeweils bis max. 5 Mitarbeiter), die ein Endkundenangebot gemäß Preisliste/AGB nutzen wollen. Die Preise gelten nicht für die Ausbaugebiete der ARGE und des ZBA in Sachen-Anhalt

Hausanschluss mit Dienstbestellung ***		Preis in Brutto inkl. gesetzlich gültiger MwSt. (in €)
(Beinhaltet Planung, Genehmigungen, Baustellensicherung, Herstellung der Rohrverbindung, Hauseinführung*, Installation der Hausanschlussbox, Verlegen und Verbinden Glasfaserkabel, Funktionsprüfung).		
1.	Kosten für den Anschluss bis zum Beginn der Bauphase (in der Frühphase/Vorvermarktung) mit einem Endkundenvertrag über eine Laufzeit von anfänglich 24 Monaten oder 12 Monaten.	
	Hausanschlussstrecke bis max. 10 m Länge:	00,00**
	Hausanschlussstrecke über 10 m Länge:	+58€ je Mehrmeter **
2.	Kosten für den Anschluss während der Bauphase (= bis zum Ende der Bauarbeiten bis zur Kundenadresse) mit einem Endkundenvertrag über eine Laufzeit von anfänglich 24 Monaten oder 12 Monaten.	
	Hausanschlussstrecke bis max. 10 m Länge:	00,00**
	Hausanschlussstrecke über 10 m Länge:	+58€ je Mehrmeter **
3.	Kosten für den nachträglichen Anschluss nach der Bauphase (= nach dem Ende der Bauarbeiten an der Kundenadresse) mit einem Endkundenvertrag über eine Laufzeit von anfänglich 24 Monaten oder 12 Monaten.	
	Hausanschlussstrecke bis max. 10 m Länge:	990,00**
	Hausanschlussstrecke über 10 m Länge:	+58€ je Mehrmeter **

Hausanschluss ohne Dienstbestellung ***		Preis in Brutto inkl. gesetzlich gültiger MwSt. (in €)
(Beinhaltet Planung, Genehmigungen, Baustellensicherung, Herstellung der Rohrverbindung, Hauseinführung*, Installation der Hausanschlussbox, Verlegen und Verbinden Glasfaserkabel, Funktionsprüfung).		
1.	Kosten für den Anschluss bis zum Beginn der Bauphase (in der Frühphase/Vorvermarktung).	
	Hausanschlussstrecke bis max. 10 m Länge:	990,00**
	Hausanschlussstrecke über 10 m Länge:	+58€ je Mehrmeter **

Aufpreise für Hausanschlussstrecken ** (Gültig für Hausanschlussstrecken über 10 m Länge bei einfachen Oberflächen – Rasen, Rasengittersteine und unbefestigte Oberflächen – sowie Hausanschlussstrecken ab dem ersten Meter mit höherwertiger Oberfläche – Pflaster, Asphalt, Beton – wenn kein grabenloser Bau möglich ist)		Preis in Brutto (in €)
1.	Grundpreis Mehrmeter bei einfacher Oberfläche während der Vorvermarktungsphase, Bauphase und nach den Bauarbeiten.	58,00
2.	Aufpreis für höherwertige Oberflächen nach Preisliste je Meter ab dem ersten Meter während der Vorvermarktungsphase, Bauphase und nach den Bauarbeiten. Für Pflaster gilt: Verlegung von Betonstein, Verbundstein, Naturstein oder Kleinpflaster im Mörtelbett wird wie Oberfläche Beton berechnet. Für Pflaster, Asphalt und Beton gilt: Wenn grabenloser Bau möglich ist, wird für diese Strecke außer Gruben der Preis wie für einfache Oberflächen berechnet.	Pflaster 48,00 Asphalt 120,00 Beton 120,00

*Beinhaltet keine druckwasserdichte Hauseinführung. Eine druckwasserdichte Hauseinführung wird gesondert berechnet.

**Max. 10 m Hausanschlussstrecke ab Grundstücksgrenze - wirtschaftlichster Weg nach Distanz und Oberfläche. Hausanschlussstrecken über 10 m Länge werden gemäß Preisliste mit einem Zuschlag von 58€ je Mehrmeter in Rechnung gestellt. Für die Berechnung gilt nicht die direkte Entfernung (Luftlinie) sondern die tatsächlich gebaute Strecke. Keine Gewährleistung für vom Eigentümer gestellte Maßnahmen. Aufpreis für höherwertige Oberflächen laut Preisliste ab dem ersten Meter.

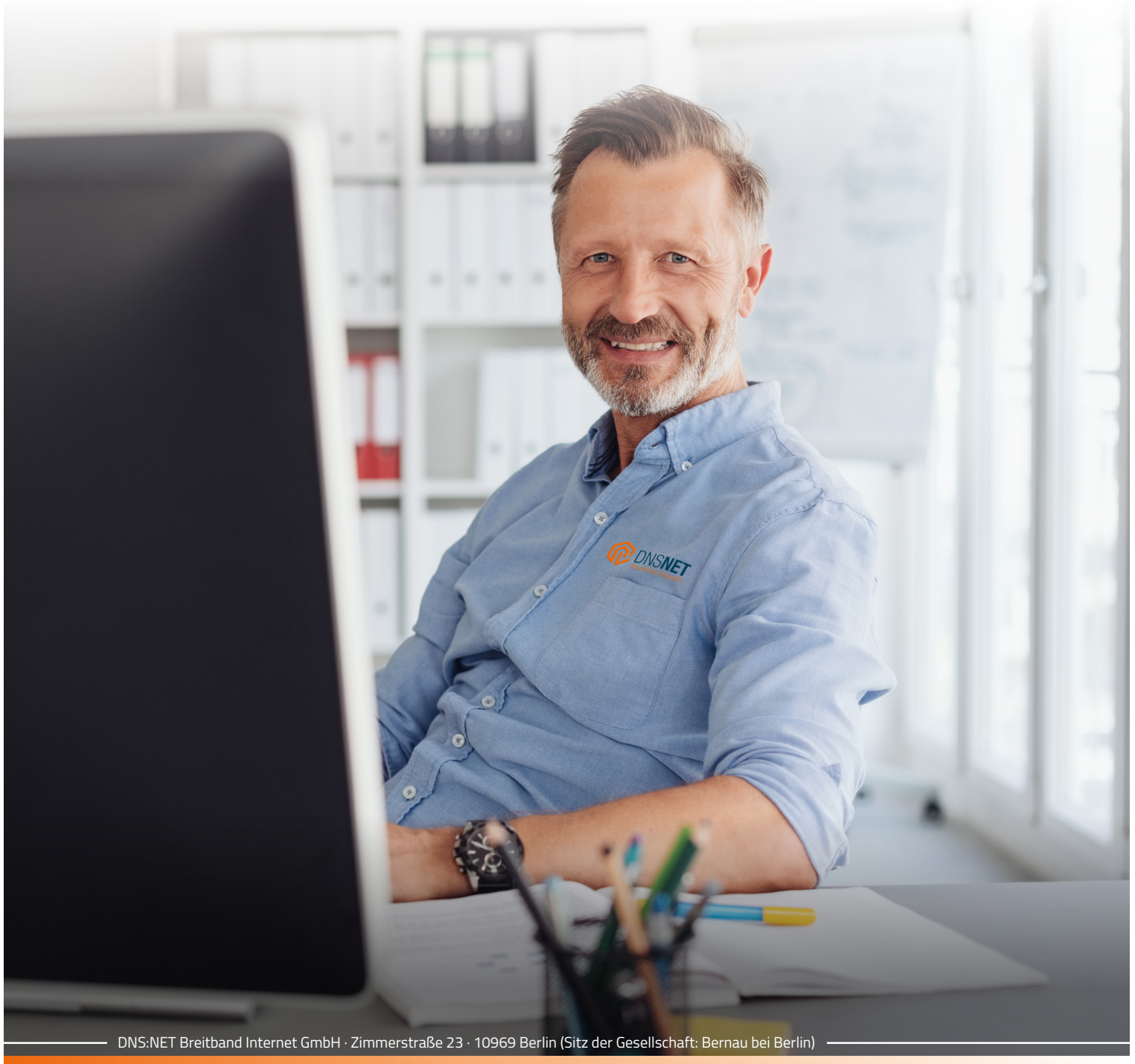
*** Keine Gewährleistung für vom Eigentümer gestellte Maßnahmen. Für einfache Oberflächen gilt: Bei Nutzung eines Leerrohres über die gesamte Hausanschlussstrecke entsteht kein Aufpreis wenn die Anschlussstrecke 10 m überschreitet. Leerrohranforderung: Durchmesser DN50 (ca. 5 cm) bis DN100 (ca. 10 cm), durchgängig verbunden und frei, scharfe Knicke sind zu vermeiden (max. 30° bis 45° Winkel).

Stand: 06/24. Änderungen und Irrtümer vorbehalten. Alle Preise für Privatkunden verstehen sich inkl. gesetzlicher MwSt. Für Freiberufler, gewerbliche Kunden und Unternehmen mit USt-ID fällt zusätzlich die gesetzliche USt. an, die separat ausgewiesen wird.

Sie haben noch Fragen?

Kontaktieren Sie uns gerne unter:

030 66765 103 oder **bauherren@dns-net.de**



DNS:NET Breitband Internet GmbH · Zimmerstraße 23 · 10969 Berlin (Sitz der Gesellschaft: Bernau bei Berlin)